



## Bulletin d'adhésion

### Rejoignez-nous !

# Parents FCPE, le pouvoir d'agir

La FCPE est la première association de parents d'élèves de l'enseignement public. Elle compte plus de 40 000 élus **dans les écoles, collèges, lycées.** Environ 143 000 parents siègent en conseil de classe au titre de la FCPE. Reconnue d'utilité publique, la fédération fonctionne grâce à ses bénévoles.

 @fcpe.nationale

 @FCPE\_nationale



### Profitez de la Revue des Parents gratuite !

Tous les deux mois, une revue sur le système éducatif avec enquêtes, reportages, interviews et un encart départemental le cas échéant.

**6 numéros par an**

(en nous laissant votre e-mail)

Bulletin



GRANDIR  
AVEC ASSURANCE

au verso

# Bulletin d'adhésion

à renvoyer accompagné du règlement  
au conseil local ou à la FCPE  
départementale, si vous n'avez pas choisi  
l'adhésion en ligne.



Flashez  
pour adhérer  
en ligne !

[www.fcpe.asso.fr/pres-chez-vous](http://www.fcpe.asso.fr/pres-chez-vous)

## Mes coordonnées

Année scolaire 20\_\_ /20\_\_

Conseil local de \_\_\_\_\_

M.  Mme  Nom \_\_\_\_\_

Prénom \_\_\_\_\_

Adresse \_\_\_\_\_

Code postal \_\_\_\_\_

Ville \_\_\_\_\_

Tél. portable \_\_\_\_\_

E-mail \_\_\_\_\_

Avez-vous déjà adhéré les années  
précédentes ?  oui  non

Je souhaite :

- participer aux activités du conseil local
- être candidat au conseil d'école  
(maternelle, élémentaire)
- être candidat au conseil d'administration  
(collège, lycée)
- être délégué FCPE au conseil de classe  
(collège, lycée)

J'accepte de recevoir :

- les newsletters gratuites de la FCPE
- la Revue des Parents gratuite

## Mes enfants

Nom et prénom	Né(e) le	Nom et commune de l'établissement scolaire	Classe

## Mon adhésion

Adhésion annuelle \_\_\_\_\_ 22€

Soit 7€ après réduction d'impôt

Adhésion parents non imposables  
ou 2<sup>e</sup> parent \_\_\_\_\_ 14€

Je cotise déjà auprès  
d'un autre établissement\*.....

\*Précisez lequel

Je ne verse que la part locale \_\_\_\_\_ 6€

Don \_\_\_\_\_ €

Total de mon adhésion : \_\_\_\_\_ €

Mode de règlement :  Espèces  Chèque

## Nous contacter

FCPE 01 - CDPE de l'Ain

Conseil départemental des parents d'élèves

24, avenue de Trévoux

01000 SAINT-DENIS-LE-BOURG

Tél : 04 74 21 17 71

Courriel : [cdpe@fcpe01.fr](mailto:cdpe@fcpe01.fr)

Site : [www.fcpe01.fr](http://www.fcpe01.fr)

Date : \_\_\_\_\_ Signature : \_\_\_\_\_

Un reçu fiscal dématérialisé  
(Cerfa n°11580\*04) permettant une réduction  
d'impôt sera mis à votre disposition.  
(66 % de la somme versée, dans la limite  
de 20 % de votre revenu imposable).

# Ils vous racontent pourquoi ils ont adhéré...



“

Si nous n'avions pas envoyé des courriers au rectorat avec l'entête FCPE pour obtenir un remplaçant dans notre école primaire, nous n'aurions pas eu le même délai de réponse. C'est ce qui s'appelle avoir du poids !

“

Face au harcèlement scolaire, les parents se sentent souvent démunis. Être adhérent de la FCPE permet un échange de points de vue pour gérer les situations difficiles, prendre du recul et engager des actions pour retrouver un climat scolaire apaisé.



“

Être membre du conseil de discipline, quand c'est le premier, c'est un peu stressant. On a la vie d'un élève entre nos mains. Heureusement que j'ai pu être formée par la FCPE. Et maintenant, en visio, c'est encore plus pratique.



## Mais surtout...

Chacun donne de son temps en fonction de ses disponibilités et de ses envies ! Après avoir pris son adhésion, chacun choisit comment s'investir. Un peu, beaucoup, passionnément...

1 pesée des cartables, c'est ok



1 conseil de classe, c'est ok



1 courrier rédigé, c'est ok



1 manif, c'est ok aussi !



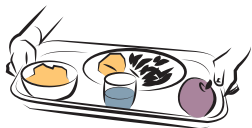
# Nos mesures pour l'école

Parents engagés pour l'école publique, il nous appartient de porter des mesures concrètes pour la changer. En voici une sélection\*.



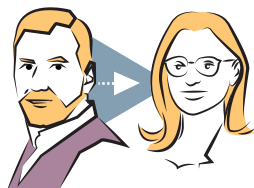
1 Maximum **24** élèves par classe de la maternelle au lycée

5 Une restauration scolaire accessible à tous



2 Des enseignants absents remplacés dès la première heure

6 Des espaces scolaires sains et adaptés aux changements climatiques



7 Le renforcement du statut du parent d'élève élu

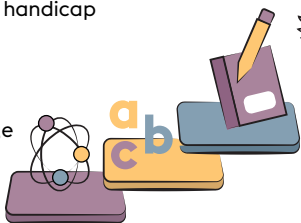
8 Une carte scolaire qui garantit la mixité sociale et scolaire



3 Les droits des enfants en situation de handicap respectés

9 Un financement de l'État réservé à l'école publique

4 Des rythmes d'apprentissage en phase avec les besoins des élèves



10 Vers la gratuité de la scolarité



\*Retrouvez les 20 mesures de la FCPE pour l'école publique sur [www.fcpe.asso.fr](http://www.fcpe.asso.fr)

© David Lory

## L'assurance scolaire est indispensable

Pourquoi la FCPE recommande exclusivement la MAE ?

La MAE et la FCPE œuvrent depuis leur création à la défense et au rayonnement de l'enseignement public et de l'éducation laïque pour la réussite de tous les élèves.

Organisations de l'économie sociale et solidaire, partenaires depuis 1991, elles partagent les mêmes valeurs de laïcité, de démocratie, de solidarité et d'égalité.

La MAE, n°1 de l'assurance scolaire, protège tous les enfants, quoi qu'il arrive, sans logique de profit.

Adhérer sur [www.mae.fr](http://www.mae.fr)



Les informations collectées font l'objet d'un traitement informatique par le CDPE et la fédération nationale. Vos informations sont à destination du CDPE, de la FCPE et du conseil local et sont conservées pendant 3 ans à l'issue de votre dernière année d'adhésion. Conformément au Règlement (UE) 2016/679 relatif à la protection des données à caractère personnel, vous pouvez, pour des motifs tenant à votre situation particulière, vous opposer au traitement des données vous concernant ou demander leur modification. Pour exercer vos droits, merci d'adresser votre demande par courriel à [informatique@fcpe.asso.fr](mailto:informatique@fcpe.asso.fr)



Agissez pour le recyclage des papiers avec la FCPE et Citéo